

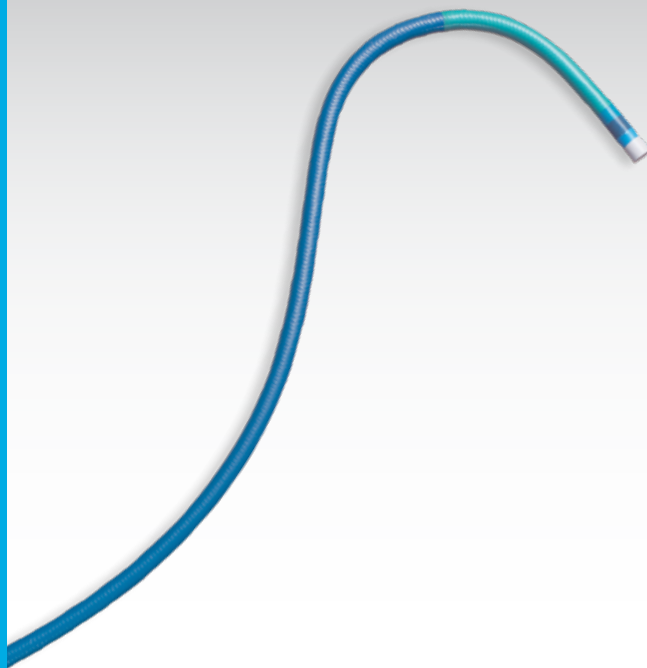


Launcher
Проводниковый катетер

**ОПТИМАЛЬНОЕ
СОЧЕТАНИЕ
 ГИБКОСТИ
 И ПОДДЕРЖКИ**

ПРОВОДНИКОВЫЙ КАТЕТЕР LAUNCHER СПЕЦИАЛЬНЫЕ КОНФИГУРАЦИИ ГИБКОСТЬ И ПОДДЕРЖКА ДЛЯ САМЫХ СЛОЖНЫХ СЛУЧАЕВ

В сложных случаях особенно важен баланс между гибкостью и поддержкой. Широкий размерный и модельный ряд проводниковых катетеров Launcher позволяет подобрать оптимальный вариант для каждой процедуры.



Оптимальный баланс между гибкостью и поддержкой:

- Вторичная кривизна обеспечивает усиленную поддержку и сохранение формы катетера
- Гибкий дистальный сегмент создает надежную платформу для доставки инструментов

Большой просвет обеспечивает удобство работы:

- Благодаря полнотенной технологии достигается высокая устойчивость к изгибам и наиболее точная передача вращательного движения
- Большой диаметр просвета катетера обеспечивает легкое контрастирование и оптимальную визуализацию сосуда

Большой выбор размеров для самых разных случаев:

- Универсальные решения для разных анатомических вариантов
- Доступны диаметры от 5 до 8 F
- Более 230 специальных конфигураций для каждого размера

БОЛЬШОЙ ВЫБОР СПЕЦИАЛЬНЫХ КОНФИГУРАЦИЙ ПОМОЖЕТ СПРАВИТЬСЯ ДАЖЕ С САМЫМИ СЛОЖНЫМИ СЛУЧАЯМИ



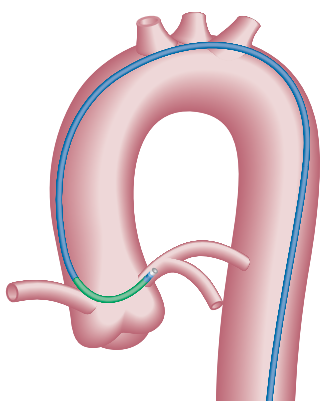
EBU

(Extra Backup Curve)

Уникальная форма для катетеризации левой коронарной артерии, из трансфеморального или трансрадиального доступа

- Коаксиальная позиция в стволе левой коронарной артерии с минимальным числом маневров
- Широкая третичная кривизна надежно опирается на контрлатеральную стенку и обеспечивает отличную поддержку
- Выбор размера: На 1/4 размера меньше, чем для модели Judkins

EBU 3.75 SUPERIOR LCA



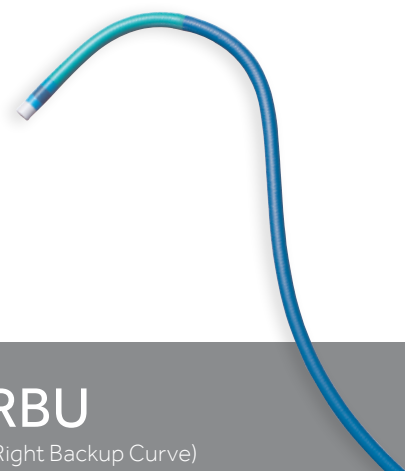
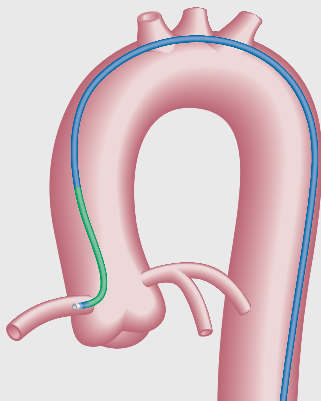
NOTO

(No-Torque Right)

Для проксимальных и устьевых поражений правой коронарной артерии

- Широкая третичная кривизна обеспечивает поворот кончика по мере прохождения по дуге аорты
- Хорошо подходит для извитых сосудов, не позволяет глубоко интубировать артерию
- Выбор размера: NOTO для аорты нормального размера

NOTO LATERAL RCA



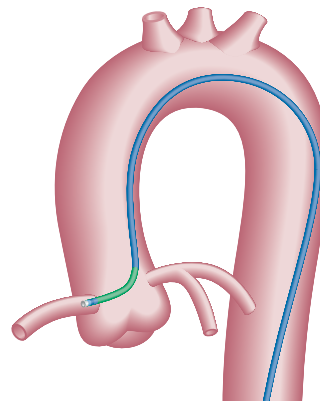
RBU

(Right Backup Curve)

Конфигурация для правой коронарной артерии, обеспечивающая дополнительную поддержку

- Простая катетеризация, как при работе с моделью Judkins
- Подходит для вариантов с латеральным отхождением артерии, когда требуется существенная дополнительная поддержка
- Вторичная кривизна опирается на контрлатеральную стенку и обеспечивает коаксиальную позицию
- Выбор размера: На 1/2 размера меньше, чем для модели Judkins

RBU 3.5 LATERAL RCA



Основная задача компании Medtronic - обеспечение наилучшего результата вмешательства. Полное портфолио специальных конфигураций и размеров катетеров Launcher обеспечивает именно такие характеристики, которые вам необходимы.



CHAMP

Хорошо подходит для катетеризации восходяще-направленных артерий, а также аутовенозных шунтов

- Простая катетеризация, как при работе с моделью Judkins, и дополнительная поддержка, аналогичная таковой у катетера Amplatz
- Надежная поддержка контрлатеральной стенки корня аорты



ECR

- Поддержка для нисходяще-ориентированной правой коронарной артерии
- Легко контролировать глубину интубации, подтягивая катетер на себя или продвигая вперед
- Опирается на контрлатеральную стенку аорты и тем самым обеспечивает дополнительную поддержку
- При нормальной ориентации кончика обеспечивает коаксиальную позицию в нисходяще-ориентированном проксимальном сегменте ПКА
- Выбор размера: 1:1 как для модели Judkins

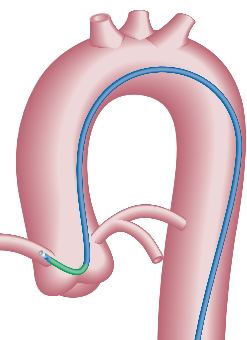


ALR12

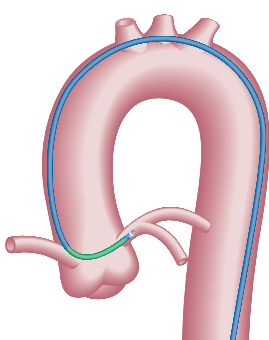
Конфигурация с дополнительной поддержкой при переднем отхождении правой коронарной артерии

- Катетеризация по типу модели Amplatz
- Обеспечивает максимальную поддержку, вторичная кривизна надежно фиксирована в корне аорты
- Сочетает характеристики AL1 и AR2
- Удобен при низком отхождении правой коронарной артерии
- Выбор размера: Как для модели Amplatz

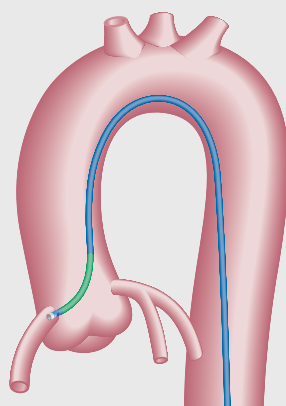
CHAMP 1.5 SUPERIOR RCA



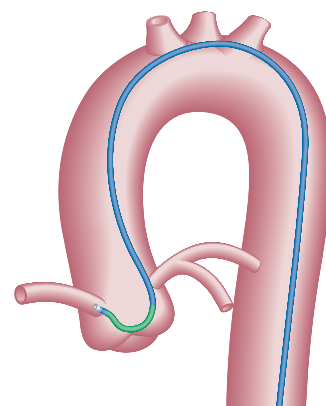
CHAMP 2.5 SUPERIOR LCA



ECR 4.0 INFERIOR RCA



ALR12 SUPERIOR RCA



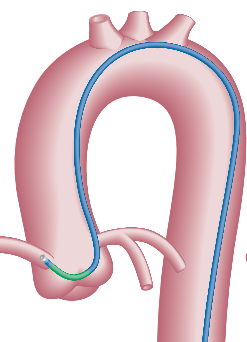
MAC

(Multi-Aortic Curve)

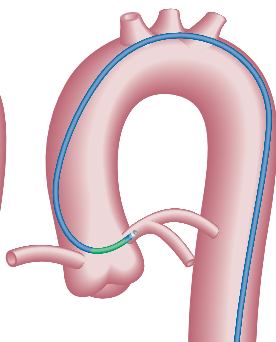
Разработан для катетеризации как левой, так и правой коронарной артерии из любого доступа

- Простое введение и удаление катетера, как при работе с моделью Judkins
- Коаксиальная позиция при верхнем отхождении правой коронарной артерии
- Легкая доставка инструментов по катетеру за счет отсутствия резких изгибов
- Выбор размера: 1:1 как для модели Judkins для левой коронарной артерии; на 1/2 размера меньше модели Judkins для правой коронарной артерии

MAC 3.0
SUPERIOR RCA



MAC 4.0
SUPERIOR LCA



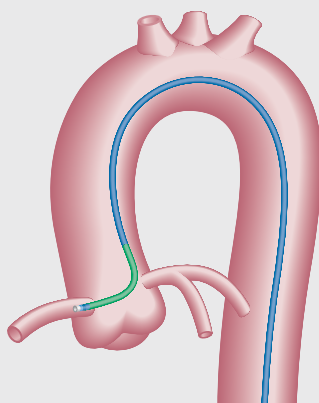
RMHSII

(Relaxed Hockey-Stick)

Разработан специально для правой коронарной артерии

- При латеральном и нижнем отхождении правой коронарной артерии
- Сглаженная первичная кривизна обеспечивает коаксиальную позицию
- Выбор размера: RMHSII для аорты нормального размера

RMHSII LATERAL RCA

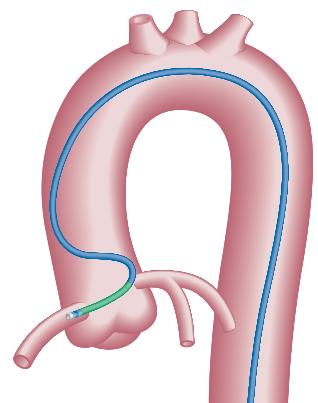


3DRIGHT

Простое решение для сложных случаев катетеризации правой коронарной артерии

- Высокая стабильность с поддержкой от контрлатеральной стенки корня аорты
- Удобство катетеризации — введение и удаление катетера путем вращения, без потери контроля
- Универсальный размер для катетеризации устья правой коронарной артерии, независимо от размера корня аорты. Катетеризация с минимальным числом манипуляций

3DRIGHT LATERAL RCA



ПРОВОДНИКОВЫЙ КАТЕТЕР LAUNCHER СПЕЦИАЛЬНЫЕ КОНФИГУРАЦИИ

| EBU | MAC | CHAMP | ECR | RBU | ALR12 | NOTO | 3DRIGHT | RELAXED HOCKEY STICK |
|------------------------|-----------|------------|----------|----------|----------|---------|------------|----------------------|
| 5 F.I.D.=0.058" | | | | | | | | |
| LA5EBU20 | LA5MAC30 | LA5CHAMP05 | LA5ECR35 | LA5RBU35 | LA5ALR12 | LA5NOTO | LA53DRIGHT | LA5HSREL |
| LA5EBU30 | LA5MAC35 | LA5CHAMP10 | LA5ECR40 | LA5RBU40 | | | | |
| LA5EBU325 | LA5MAC375 | LA5CHAMP15 | LA5ECR45 | | | | | |
| LA5EBU35 | LA5MAC40 | LA5CHAMP20 | | | | | | |
| LA5EBU375 | LA5MAC45 | LA5CHAMP30 | | | | | | |
| LA5EBU40 | LA5MAC50 | LA5CHAMP35 | | | | | | |
| LA5EBU45 | | LA5CHAMP40 | | | | | | |
| LA5EBU50 | | | | | | | | |
| 6 F.I.D.=0.071" | | | | | | | | |
| LA6EBU30 | LA6MAC30 | LA6CHAMP05 | LA6ECR30 | LA6RBU35 | LA6ALR12 | LA6NOTO | LA63DRIGHT | LA6RMHSII |
| LA6EBU325 | LA6MAC35 | LA6CHAMP10 | LA6ECR35 | LA6RBU40 | | | | |
| LA6EBU35 | LA6MAC375 | LA6CHAMP15 | LA6ECR40 | LA6RBU45 | | | | |
| LA6EBU375 | LA6MAC40 | LA6CHAMP20 | LA6ECR45 | | | | | |
| LA6EBU40 | LA6MAC45 | LA6CHAMP25 | | | | | | |
| LA6EBU45 | LA6MAC50 | LA6CHAMP30 | | | | | | |
| LA6EBU50 | | LA6CHAMP35 | | | | | | |
| | | LA6CHAMP40 | | | | | | |
| 7 F.I.D.=0.081" | | | | | | | | |
| LA7EBU30 | LA7MAC30 | LA7CHAMP05 | LA7ECR35 | LA7RBU35 | LA7ALR12 | LA7NOTO | LA73DRIGHT | LA7RMHSII |
| LA7EBU35 | LA7MAC35 | LA7CHAMP10 | LA7ECR40 | LA7RBU40 | | | | |
| LA7EBU375 | LA7MAC375 | LA7CHAMP15 | LA7ECR45 | | | | | |
| LA7EBU40 | LA7MAC40 | LA7CHAMP20 | | | | | | |
| LA7EBU45 | LA7MAC45 | LA7CHAMP25 | | | | | | |
| LA7EBU50 | LA7MAC50 | LA7CHAMP30 | | | | | | |
| | | LA7CHAMP35 | | | | | | |
| | | LA7CHAMP40 | | | | | | |
| 8 F.I.D.=0.090" | | | | | | | | |
| LA8EBU30 | LA8MAC30 | LA8CHAMP05 | LA8ECR35 | LA8RBU35 | LA8ALR12 | LA8NOTO | N/A | LA8RMHSII |
| LA8EBU35 | LA8MAC35 | LA8CHAMP10 | LA8ECR40 | LA8RBU40 | | | | |
| LA8EBU375 | LA8MAC375 | LA8CHAMP15 | LA8ECR45 | | | | | |
| LA8EBU40 | LA8MAC40 | LA8CHAMP20 | | | | | | |
| LA8EBU45 | LA8MAC45 | LA8CHAMP25 | | | | | | |
| LA8EBU50 | LA8MAC50 | LA8CHAMP30 | | | | | | |
| | | LA8CHAMP35 | | | | | | |
| | | LA8CHAMP40 | | | | | | |

Для заказа катетеров с боковыми отверстиями добавьте «SH» к артикулу модели.
Для некоторых конфигураций доступны упаковки по 5 штук.

Medtronic

ООО «Медтроник»

Россия, 123112, Москва

Пресненская наб., д.10,

9 эт., пом. III, ком. 41, Башня С

Тел.: +7 495 580-7377

Факс: +7 495 580-7378

medtronic-cardiovascular.ru
medtronic.ru

Для медицинских специалистов.

Товар сертифицирован.

Регистрационное удостоверение № ФСЗ 2010/07047 от 26.05.2010

UC202000282 RU © 2017 Medtronic. Все права защищены.