

Attain Stability Quad MRI SureScan

Левожелудочковый электрод с активной фиксацией

Рекомендации по процедуре имплантации

Эта брошюра содержит описание ключевых этапов имплантации электрода Attain Stability Quad MRI SureScan



Введение электрода в систему доставки

Электрод совместим с системами доставки с внутренним диаметром $\geq 5,7$ Fr (1,90 мм) и коронарными проводниками диаметром 0,014-0,018 дюйма (0,36-0,46 мм).

- 1 Выполните венограмму, чтобы выбрать целевую вену для имплантации.
- 2 При введении электрода через встроенный клапан, поверните спираль ПРОТИВ часовой стрелки (рис. 1). При использовании самозакрывающегося гемостатического клапана используйте инструмент для чресклапанного введения, чтобы безопасно провести электрод и винтовой контакт в систему доставки. (рис. 2).
- 3 Выберите оптимальную для стимуляции позицию электрода.

При возникновении значительного сопротивления при проведении электрода не прикладывайте усилий.

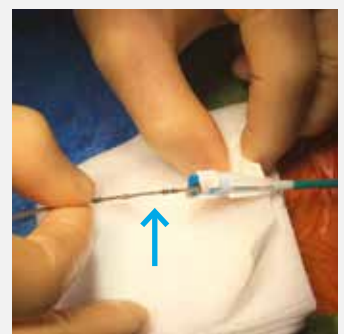


Рисунок 1.

Фиксация электрода

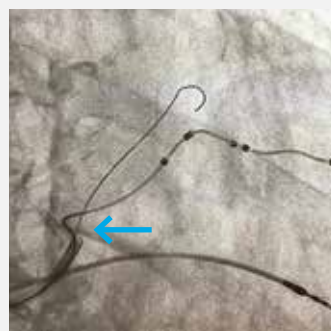
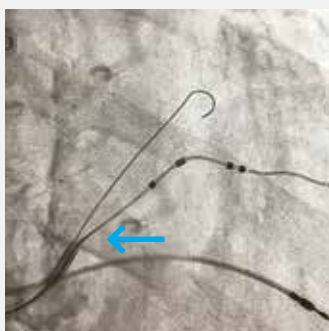
- 4 Проведите проводник через кончик электрода как можно дистальнее в вену.
Внимание: используйте J-образный стилет, кривизна проводника должна соответствовать таковой винтового контакта.
- 5 Несколько **раз поверните** электрод ПО часовой стрелке и **удерживайте** его.
Внимание: держите электрод близко к основанию системы доставки во время фиксации (рис. 3).
- 6 Продолжайте вращать до тех пор, пока не почувствуете перекручивание.
- 7 Остановите вращение, позвольте электроду свободно вращаться в обратном направлении до снятия напряжения.



Рисунок 2.

Проверка фиксации спирали

- 8 Подтяните проводник на себя проксимальнее полюса стимуляции ЛЖ4 (LV4).
- 9 Чтобы проверить, зафиксировался ли электрод, слегка продвиньте электрод вперед, чтобы увидеть изгиб между спиралью и кончиком катетера (рис.4).



До

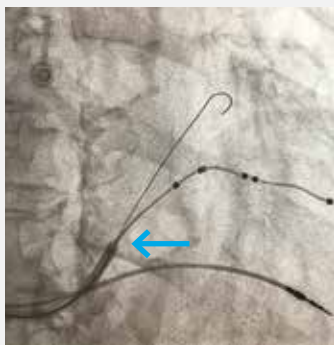
После

Рисунок 4.
Рентгенографическое изображение изгиба электрода после проталкивания.

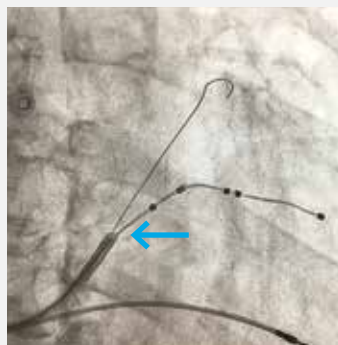


Рисунок 3.

10 Затем слегка потяните электрод на себя, чтобы увидеть продвижение катетера к электроду ЛЖ4 (LV4).



До



После

Рисунок 5. Рентгеноскопическое изображение катетера, приближенного к электроду ЛЖ4 (LV4).

Внимание: повторите все этапы фиксации электрода (п.4 - п.7) , если проверка фиксации спирали (п.8 - п.10) не подтвердила, что электрод зафиксирован.

Репозиционирование электрода

11 Проведите проводник через кончик электрода как можно дистальнее в вену.

12 Не тяните электрод на себя, **вращайте** электрод ПРОТИВ часовой стрелки и **удерживайте** его, пока спираль не выйдет из сосуда.

Внимание: не тяните за электрод при вращении против часовой стрелки.

13 Повторите шаги фиксации (п.4 - п.7).

ЛЖ - левый желудочек

Обратитесь к техническому руководству для получения подробной информации о процедуре имплантации, показаниях, противопоказаниях, предупреждениях, мерах предосторожности и возможных неблагоприятных событиях. Для получения дополнительной информации обратитесь к местному представителю компании Medtronic и/или посетите веб-сайт компании Medtronic по адресу: <https://www.medtronic.com/ru>

См. техническое руководство МРТ перед выполнением МРТ-сканирования и руководство по устройству для получения подробной информации об инструкциях по применению, процедуре имплантации, показаниях, противопоказаниях, предупреждениях, мерах предосторожности и возможных побочных эффектах. Для получения дополнительной информации обратитесь к местному представителю Medtronic и/или посетите веб-сайт Medtronic по адресу <https://www.medtronic.com/ru>

Электрод для кардиостимуляции Attain Stability Quad MRI SureScan, модель 4798, различных размеров.
Регистрационное Удостоверение № РЗН 2022/18762 от 09 ноября 2022 года

Medtronic

ООО "Медтроник"

123112, Россия, Москва,
вн.тер.г. муниципальный округ Пресненский,
наб. Пресненская, д. 10.
Тел.: +7 (495) 580-73-77
Факс: +7 (495) 580-73-78
E-mail: info.russia@medtronic.ru

[medtronic-cardiovascular.ru](https://www.medtronic-cardiovascular.ru)